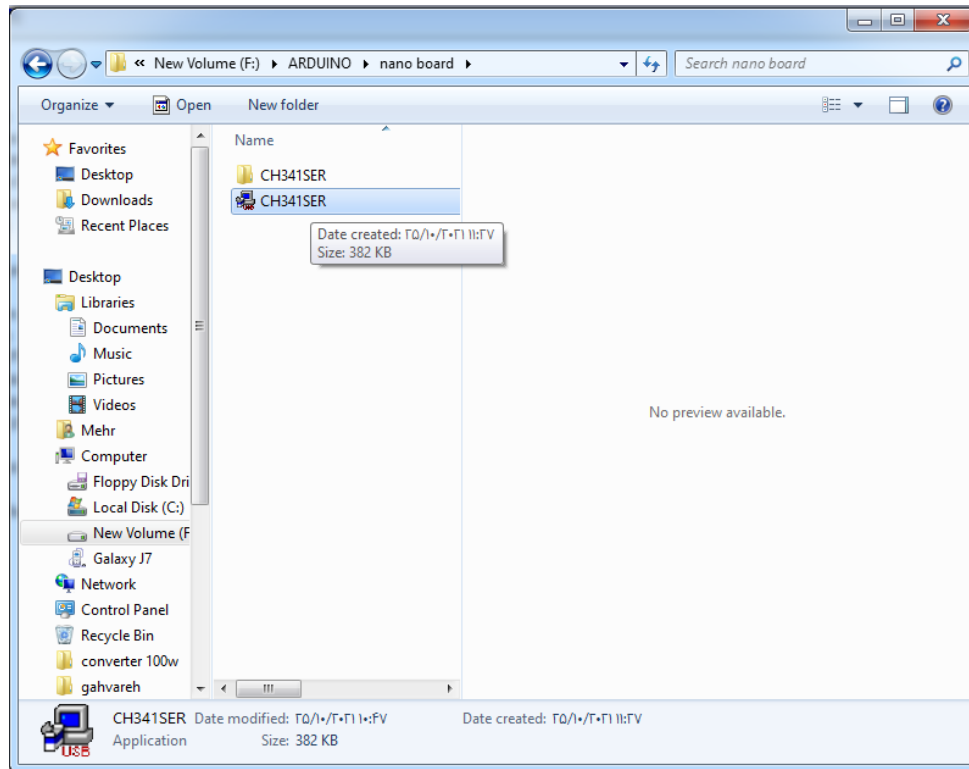
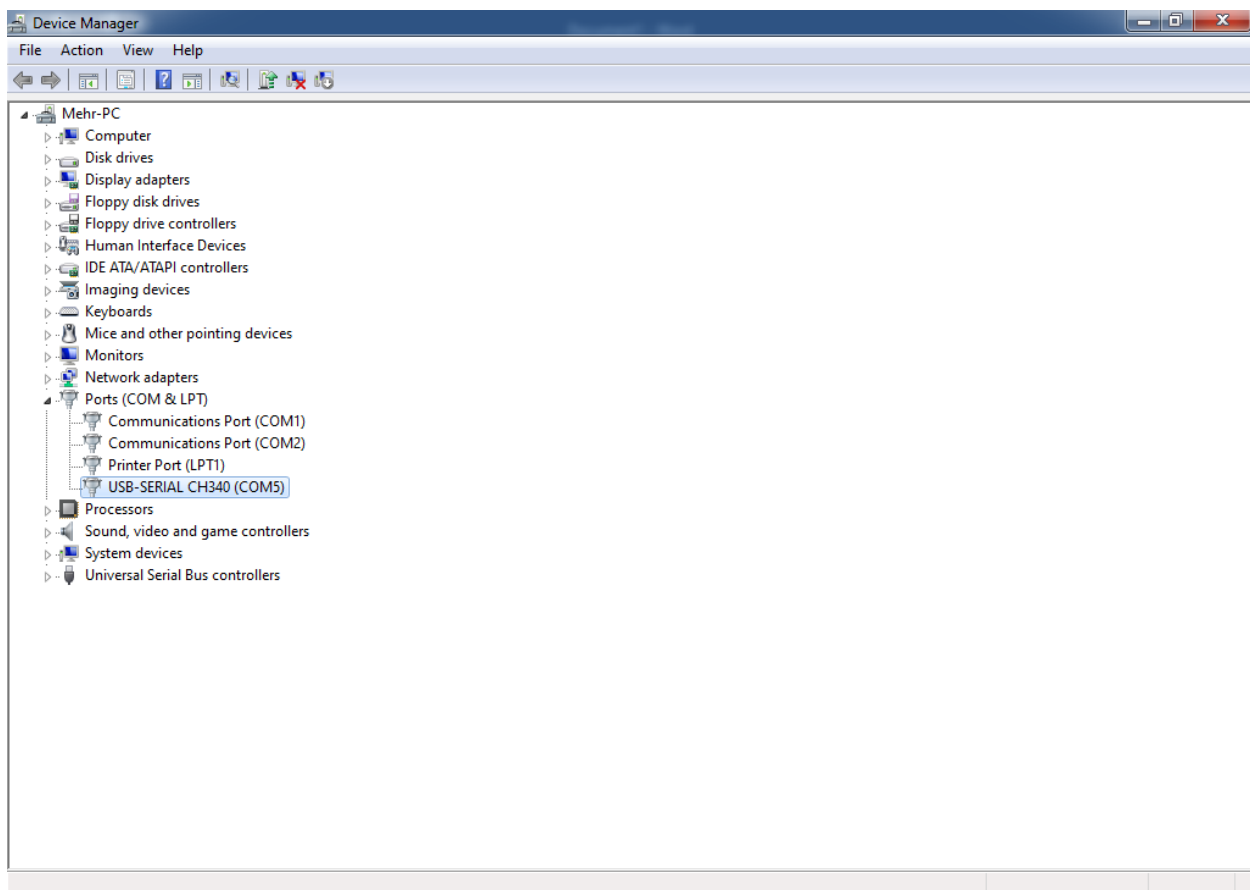


راه اندازی ماژول آردوینو نانو در کامپیوتر

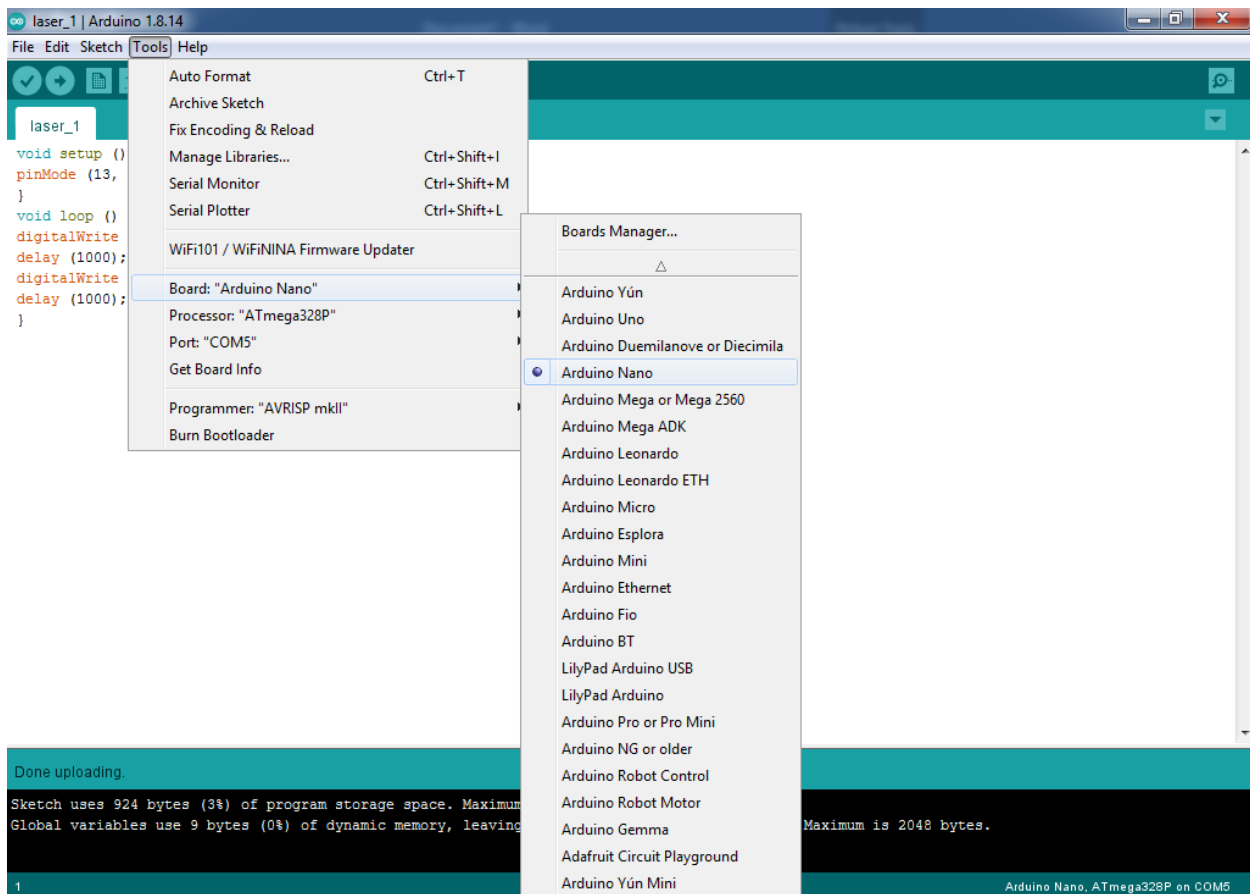
گام اول: دانلود درایور برد آردوینو نانو CH340 و نصب آن بر روی ویندوز



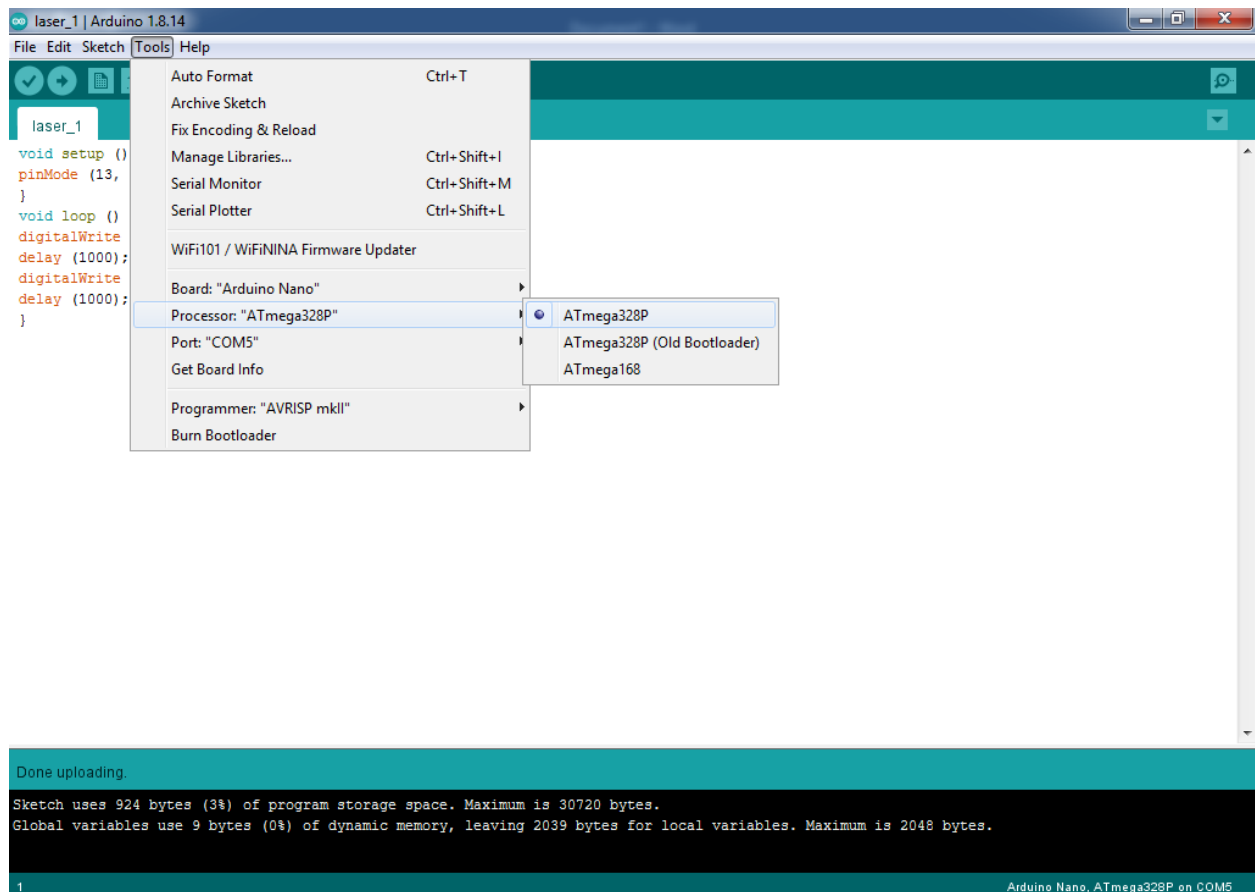
گام دوم: اتصال برد نانو به کامپیوتر و مشاهده شماره پورت وصل شده (در اینجا COM5)



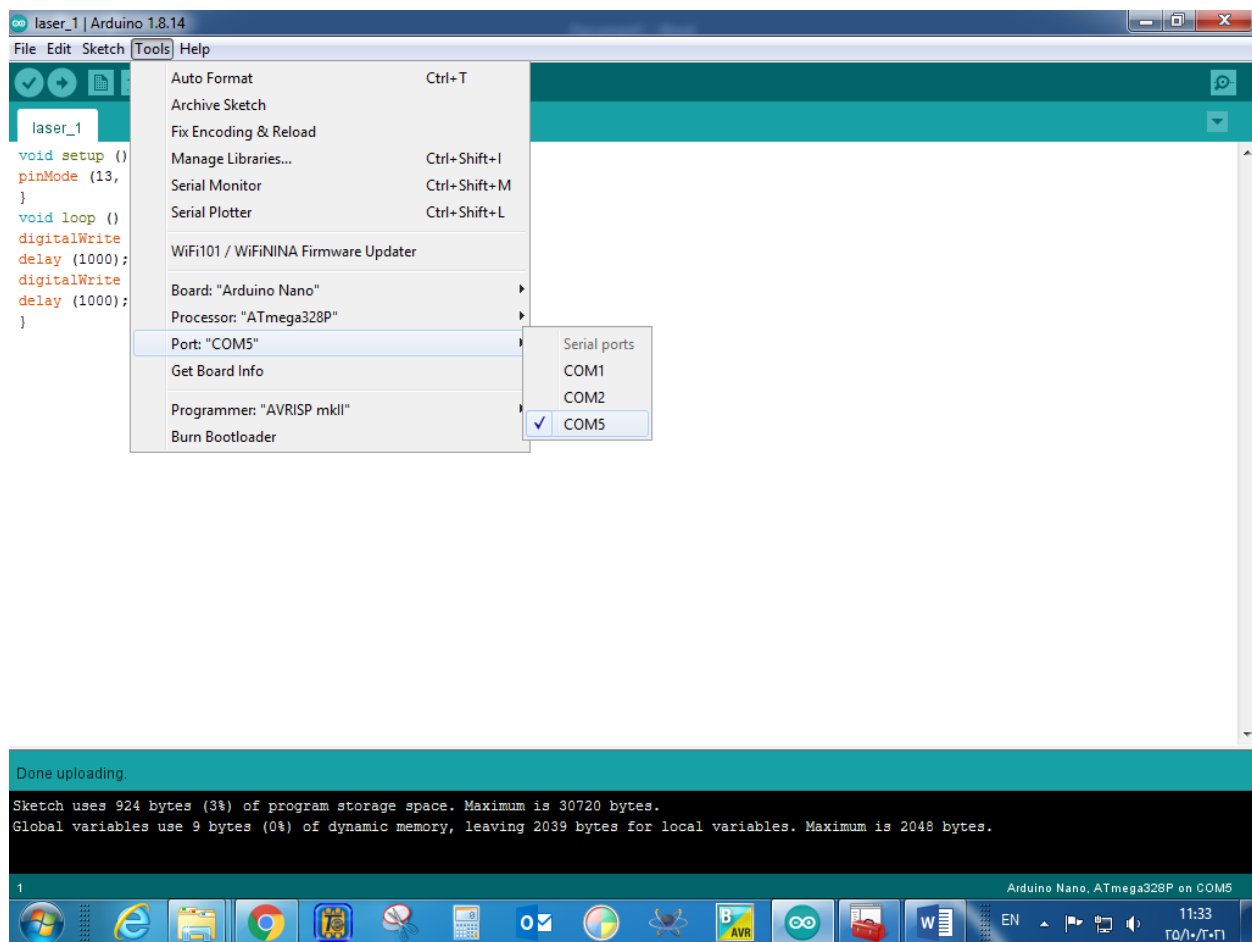
گام سوم: انتخاب برد آردوینو نانو در نرم افزار آردوینو



گام چهارم: انتخاب پروسسور ATmega328P در نرم افزار آردوینو



گام پنجم: انتخاب شماره پورتی که در گام دوم به دست آمد در نرم افزار آردوینو



گام ششم: دانلود برنامه بر روی برد آردوینو نانو

laser_1

```
void setup () {  
  pinMode (13, OUTPUT);  
}  
void loop () {  
  digitalWrite (13, HIGH); // turn on the laser head  
  delay (1000); // delay one second  
  digitalWrite (13, LOW); // turn off the laser head  
  delay (1000); // delay one second  
}
```

Done uploading.

Sketch uses 924 bytes (3%) of program storage space. Maximum is 30720 bytes.

Global variables use 9 bytes (0%) of dynamic memory, leaving 2039 bytes for local variables. Maximum is 2048 bytes.

1

Arduino Nano, ATmega328P on COM5