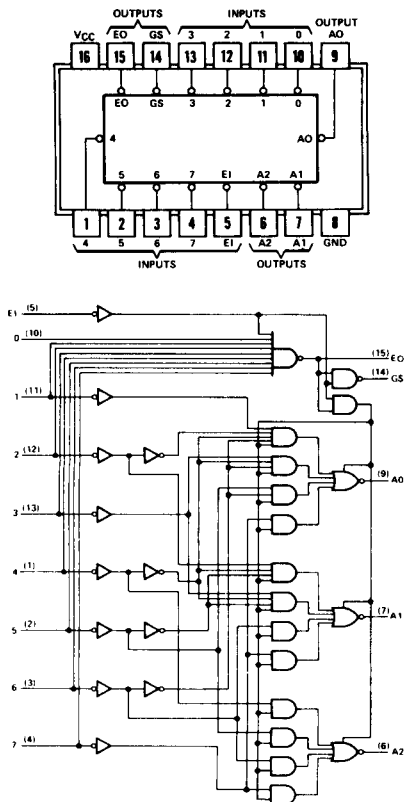


74348 (TIM9908)

3-State 8 to 3 Priority Encoder



| INPUTS | | | | | | | | | OUTPUTS | | | | |
|--------|---|---|---|---|---|---|---|---|---------|----|----|----|----|
| EI | 0 | 1 | 2 | 3 | 4 | 5 | 6 | 7 | A2 | A1 | A0 | GS | EC |
| H | X | X | X | X | X | X | X | X | Z | Z | Z | H | H |
| L | H | H | H | H | H | H | H | H | Z | Z | Z | H | L |
| L | X | X | X | X | X | X | L | L | L | L | L | L | H |
| L | X | X | X | X | X | L | H | L | L | H | L | L | H |
| L | X | X | X | X | L | H | H | L | L | H | L | L | H |
| L | X | X | X | L | H | H | H | L | L | L | L | L | H |
| L | X | X | L | H | H | H | H | H | L | L | L | L | H |
| L | X | L | H | H | H | H | H | H | L | L | L | L | H |
| L | X | L | H | H | H | H | H | H | H | H | L | L | H |

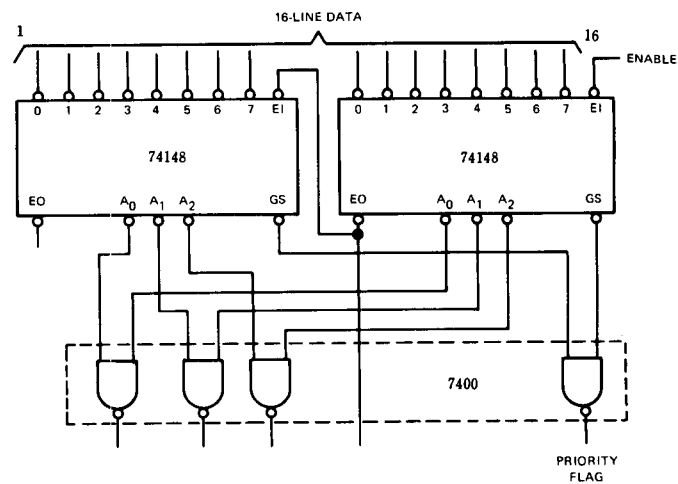
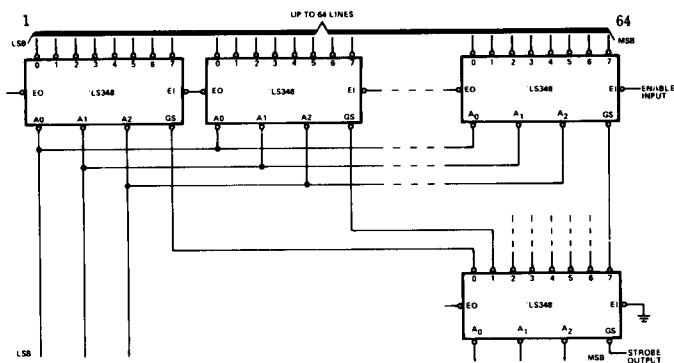
[illegible][illegible]

t_{pd}^{**} 測定条件 $2k\Omega + 15pF$

| |
|----------|
| 参考品種 |
| 74148 |
| 25LS2513 |
| |

74348 (TIM9908)

3-State 8 to 3 Priority Encoder



- E I には上位の E O を接続。
- 74148 は 3 ステートではないので右図のように NAND、または AND で受ける。
- ENABLE を H にすると、6 ビットとも Z 状態（右図では L）